



# RESIDÊNCIA UNIFAMILIAR

## AZUL

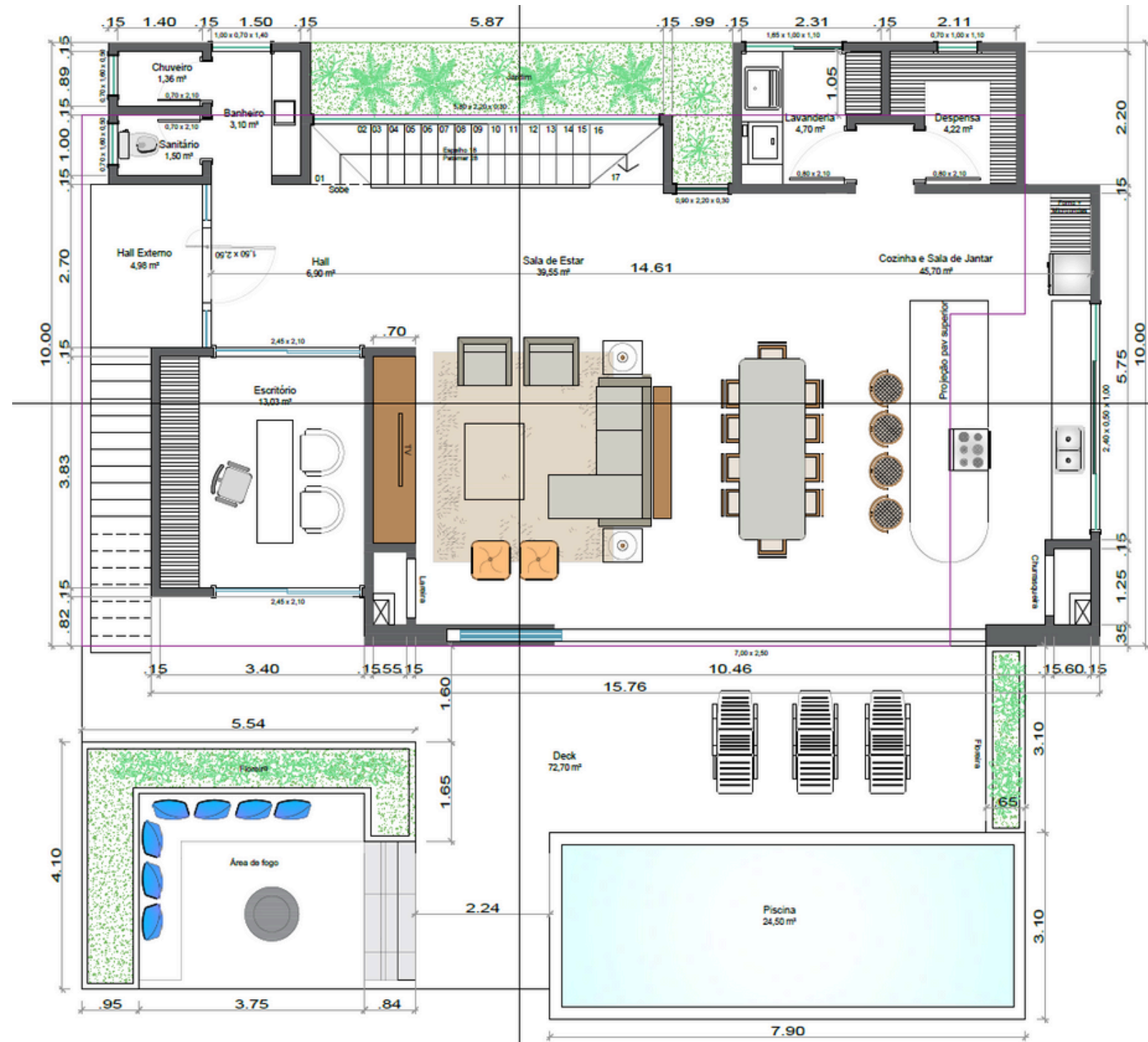
ÁREA 447,41 m<sup>2</sup>



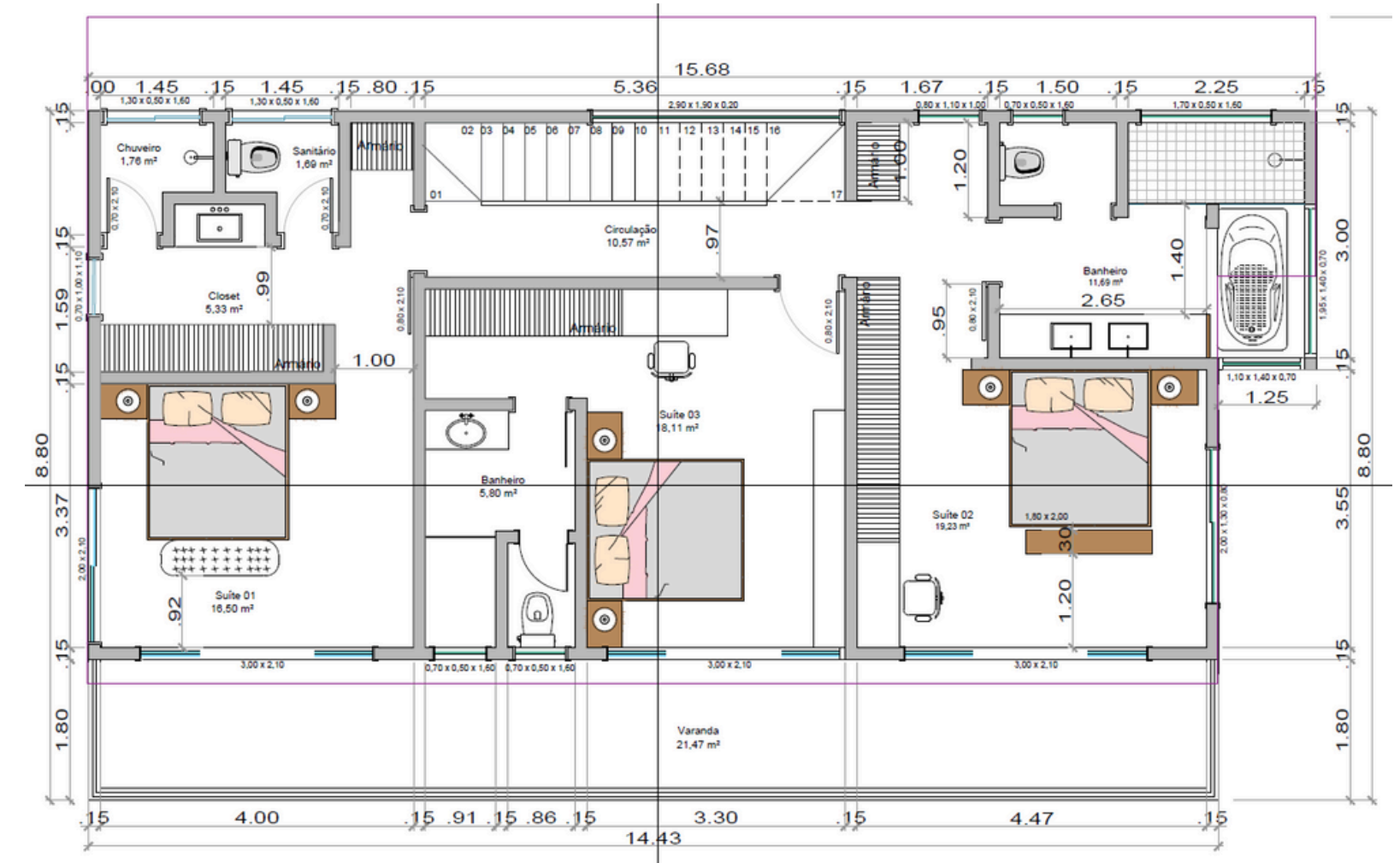
ARQUITETA MANU



- Área total construída: 447,41 m<sup>2</sup>
  - Área coberta: 351,89 m<sup>2</sup> (aprovada prefeitura)
  - Área descoberta: 95,52 m<sup>2</sup>
- Área total terreno: 2.000,00 m<sup>2</sup>



**Planta Baixa Térreo**



**Planta Baixa Superior**

